



# OEM扫描引擎和设备

提供卓越的功能、耐用性和可靠性

有关完整的详细规格, 请参阅[zebra.com/oem](http://zebra.com/oem)上的数据表

# 目录



## OEM扫描引擎

几乎任何范围内出色的条码扫描



## 固定式扫描器

大容量免提扫描



## 解码器

为OEM产品提供灵活的解码器选择, 节省空间和电源, 同时降低成本



## RFID



## 联系

联系我们的专家团队

# 图标键

## 行业部门



一维



移动



二维码型



无人机



室内



医疗保健业



室外



博彩/彩票



固定式



自助终端/橱柜/自动售货机



RFID

## 扫描引擎照明和瞄准图标



1D线性设备



红色照明  
红色LED瞄准器



白色照明  
没有瞄准器



红色照明  
红色激光瞄准器



白色照明  
红色LED瞄准器



白色照明  
红色激光瞄准器



白色照明  
绿色LED瞄准器



红色照明  
红色激光瞄准器



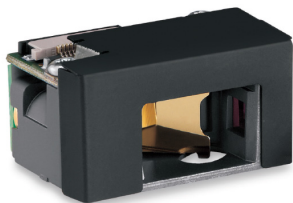
白色照明  
绿色激光瞄准器

# OEM扫描引擎

几乎任何距离内出色的条码扫描



# OEM扫描引擎

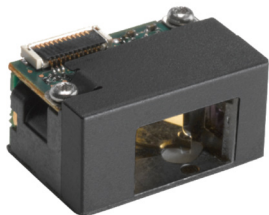


## SE950

### 具有更佳质量、可靠性和耐用性的微型扫描引擎

- 非常适合企业和消费者使用
- 一体式扫描引擎
- 串行主机接口
- 标准距离扫描距离

[了解更多信息](#)



## SE960-HP/SE965-HP

### 小型引擎, 大功能集

- 非常适合企业和消费者使用
- 未解码的引擎或带解码器的单件式扫描引擎
- 串行主机接口
- 中等距离扫描距离
- 自适应扫描
- 可编程的扫描角度

[了解更多信息](#)



## SE655

### 为多种产品带来价格合理的1D线性扫描

- 非常适合消费者使用
- 带解码器的1件式扫描引擎
- 串行主机接口
- 标准距离扫描距离
- 外形小巧, 非常适合空间受限的产品

[了解更多信息](#)

## 扫描距离:

近距离扫描=在100%UPC上, 最大可达12英寸/30.5厘米 | 标准距离=在100%UPC条件下最大可达24英寸/61厘米 | 中等距离=在100%UPC条件下高达36英寸/91.4厘米  
远距离=低密度条码最高可达50英尺/15.2米 | 扩展距离=在低密度条码上超过50英尺/15.2米 | 高密度=高密度条码上的近距离

# OEM扫描引擎



## SE2100

### 价格合理的小型完整并可立即使用的组合成像引擎和照明系统

- 非常适合消费者使用
- 独立于扫描引擎的硬件解码器或在主机设备上运行软件解码器的扫描引擎
- MIPI主机接口
- OCR光学字符识别和图像采集
- 近距离扫描距离
- 外形小巧, 非常适合空间受限的产品
- 传感器分辨率: 640x480 像素

[了解更多信息](#)



## SE2707

### 易于集成、经济高效的解码扫描引擎

- 非常适合企业和消费者使用
- 带解码器的1件式扫描引擎
- 串行或USB主机接口
- OCR光学字符识别和图像采集
- 近距离扫描距离
- 传感器分辨率: 640x400 像素

[了解更多信息](#)



## SE4100/SE4107

### 超小型、性价比高的二维成像引擎

- 非常适合企业和消费者使用
- 已解码/未解码:
  - **SE4100:** 独立于扫描引擎的硬件解码器或在主机设备上运行软件解码器的扫描引擎
  - **SE4107:** 带解码器的1件式扫描引擎
- 主机接口:
  - **SE4100:** 并行或MIPI主机接口
  - **SE4107:** 串行或USB主机接口
- OCR光学字符识别和图像采集
- 标准距离扫描距离
- 外形小巧, 非常适合空间受限的产品
- 传感器分辨率: 1280 x 960 像素

[了解更多信息](#)



## SE4700

### 无解码的引擎, 易于集成, 具有成本效益

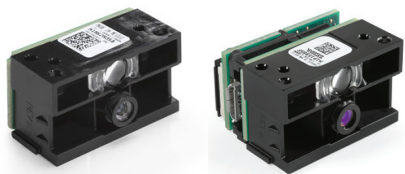
- 非常适合企业和消费者使用
- 主机设备上运行带有软件解码器的扫描引擎
- 并行或MIPI主机接口
- OCR光学字符识别和图像采集
- 近距离扫描距离
- 外形小巧, 非常适合空间受限的产品
- 传感器分辨率: 640x400 像素

[了解更多信息](#)

## 扫描距离:

近距离扫描=在100%UPC上, 最大可达12英寸/30.5厘米 | 标准距离=在100%UPC条件下最大可达24英寸/61厘米 | 中等距离=在100%UPC条件下高达36英寸/91.4厘米  
远距离=低密度条码最高可达50英尺/15.2米 | 扩展距离=在低密度条码上超过50英尺/15.2米 | 高密度=高密度条码上的近距离

# OEM扫描引擎



## SE3300/SE3307

经济实惠的方案具有高质量的性能

- 非常适合企业和消费者使用
- 已解码/未解码:
  - **SE3300:** 独立于扫描引擎的硬件解码器或在主机设备上运行软件解码器的扫描引擎
  - **SE3307:** 带解码器的1件式扫描引擎
- 主机接口:
  - **SE3300:** 并行主机接口
  - **SE3307:** 串行或USB主机接口
- OCR、文档和图像采集
- 标准距离和高密度扫描距离
- 型号:SR, HD, WA
- 传感器分辨率: 752x480 像素

[了解更多信息](#)



## SE4710

适用于移动设备的小型高性能成像仪

- 非常适合企业和消费者使用
- 独立于扫描引擎的硬件解码器或在主机设备上运行软件解码器的扫描引擎
- 并行或MIPI主机接口
- OCR、文档和图像采集
- 标准距离扫描距离
- 外形小巧, 非常适合空间受限的产品
- 传感器分辨率: 1280 x 800 像素

[了解更多信息](#)



## SE4760

非常适合集成到中端移动设备中

- 非常适合企业和消费者使用
- 主机设备上运行带有软件解码器的扫描引擎
- MIPI主机接口
- OCR、文档和图像采集
- 标准距离扫描距离
- 外形小巧, 非常适合空间受限的产品
- 传感器分辨率: 768x480 像素

[了解更多信息](#)



## SE4720/SE4770

灵活多变, 小巧设计, 几乎适合任何场合

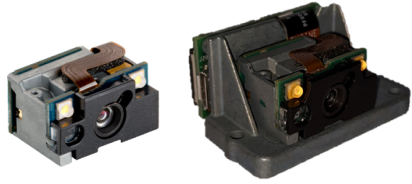
- 非常适合企业使用
- 独立于扫描引擎的硬件解码器或在主机设备上运行软件解码器的扫描引擎
- 并行或MIPI主机接口
- OCR、文档和图像采集
- 标准距离扫描距离
- 瞄准点:
  - **SE4720:** LED瞄准器
  - **SE4770:** 激光瞄准器
- 外形小巧, 非常适合空间受限的产品
- 分辨率: 1280x800

[了解更多信息](#)

扫描距离:

近距离扫描=在100%UPC上, 最大可达12英寸/30.5厘米 | 标准距离=在100%UPC条件下最大可达24英寸/61厘米 | 中等距离=在100%UPC条件下高达36英寸/91.4厘米  
远距离=低密度条码最高可达50英尺/15.2米 | 扩展距离=在低密度条码上超过50英尺/15.2米 | 高密度=高密度条码上的近距离

# OEM扫描引擎



## SE4750/SE4757

高标准的成像仪，在许多类型的数据上具有出色的性能

- 非常适合企业使用
- 已解码/未解码：
  - **SE4750**: 独立于扫描引擎的硬件解码器或在主机设备上运行软件解码器的扫描引擎
  - **SE4757**: 带解码器的1件式扫描引擎
- 主机接口：
  - **SE4750**: 并行或MIPI主机接口
  - **SE4757**: 串行或USB主机接口
- OCR、文档和图像采集、直接零件标记
- 标准距离、中等距离和高密度扫描距离
- 型号：
  - **SE4750**: SR, MR, DP
  - **SR4757**: SR
- 分辨率: 1280x960

[了解更多信息](#)



## SE4850

具有更亮激光瞄准器的扩展距离成像引擎

- 非常适合企业在无人机和机器人等专业应用中使用
- 独立于扫描引擎的硬件解码器或在主机设备上运行软件解码器的扫描引擎
- MIPI主机接口
- OCR、文档和图像采集
- 扩展距离扫描距离
- 智能对焦技术
- 双成像系统
- 分辨率: 双1280x800传感器

[了解更多信息](#)



## SE55

小尺寸中的大工作距离

- 非常适合企业在无人机和机器人等专业应用中使用
- 独立于扫描引擎的硬件解码器或在主机设备上运行软件解码器的扫描引擎
- MIPI主机接口
- OCR、文档和图像采集
- 远距离扫描距离
- 智能对焦技术
- 高度可见的绿色激光瞄准图案，可远距离跨越数英尺
- 外形小巧，非常适合空间受限的产品
- 传感器分辨率: 2688x1520 4MP

[了解更多信息](#)

### 扫描距离：

近距离扫描=在100%UPC上，最大可达12英寸/30.5厘米 | 标准距离=在100%UPC条件下最大可达24英寸/61厘米 | 中等距离=在100%UPC条件下高达36英寸/91.4厘米  
远距离=低密度条码最高可达50英尺/15.2米 | 扩展距离=在低密度条码上超过50英尺/15.2米 | 高密度=高密度条码上的近距离

# 固定式扫描器

高容量免提扫描





# 固定式扫描器

MS47系列\*

多选项。单一集成工作。



## MS4717

- 提供标准或嵌入式（接触扫描）选项；设计便于集成
- 非常适合集成解决方案
- USB接口
- OCR、文档和图像采集
- 标准距离扫描距离，接触式扫描（嵌入式版本）
- 型号：SR, DL
- 非常适合自动扫描的性能
- 红色照明，带红色LED瞄准器，用于重要应用
- IP54（标准版本）；防尘密封（嵌入式版本）
- 集成蜂鸣器和用户反馈LED

[了解更多信息](#)



## MS4727

- 提供标准或嵌入式（接触扫描）选项；设计便于集成
- 非常适合集成解决方案
- USB接口
- OCR、文档和图像采集
- 标准距离扫描距离，接触式扫描（嵌入式版本）
- 型号：SR, DL
- 增强的自动扫描性能适用于要求苛刻的“即挥即扫”应用
- 白色照明搭配绿色LED瞄准器，具有广泛的用户吸引力
- IP54（标准版本）；防尘密封（嵌入式）和扩展的工作温度范围
- 集成蜂鸣器和用户反馈LED

[了解更多信息](#)



## MS4777

- 提供标准或嵌入式（接触扫描）选项；设计便于集成
- 非常适合集成解决方案
- USB接口
- OCR、文档和图像采集
- 标准距离扫描距离，接触式扫描（嵌入式版本）
- 型号：SR, DL
- 增强的自动扫描性能适用于要求苛刻的“即挥即扫”应用
- 白色照明和红色激光瞄准器，适用于户外或明亮环境
- IP54（标准版本）；防尘密封（嵌入式）和扩展的工作温度范围
- 集成蜂鸣器和用户反馈LED

[了解更多信息](#)

\*Zebra Aurora™ 视觉兼容

### 扫描距离：

近距离到接触距离扫描0-10英寸 | 标准范围=在100%UPC条件下，最高可达16英寸-24英寸 | 中等范围=在100%UPC条件下高达36英寸  
扩展距离=大型条码上25英尺以上 | 高密度=高密度条码上的近距离

# 固定式扫描器



## MS954

非常适合有空间限制的设计, 如自助终端和临床诊断设备

- 集成或独立解决方案
- 串行主机接口
- 标准距离扫描距离

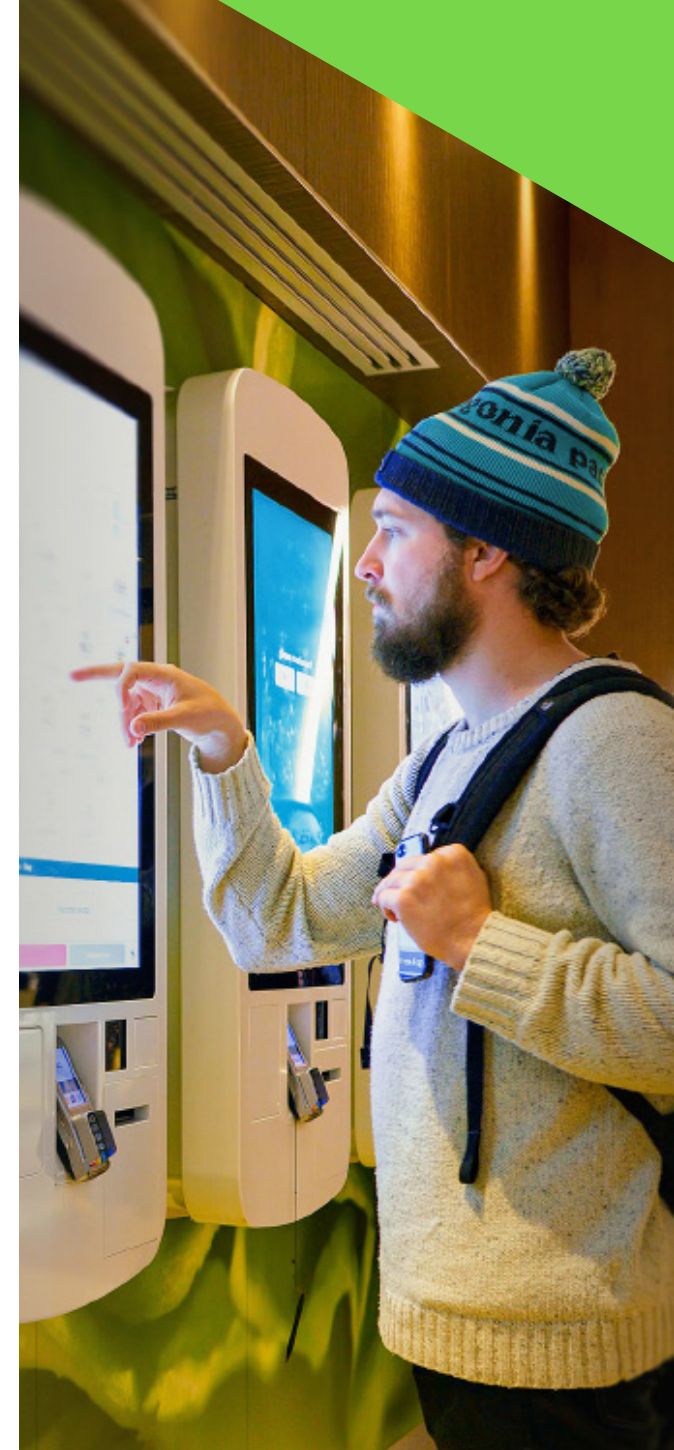
[了解更多信息](#)

## DS457

在空间有限的区域内, 在微小的占地面积内进行快速准确的扫描

- 集成或独立解决方案
- 串行或USB主机接口
- OCR、文档和图像采集、直接零件标记
- 标准距离和高密度扫描距离
- 型号: SR, HD, DL, DP
- IP54
- 集成蜂鸣器
- 触发按钮

[了解更多信息](#)



### 扫描距离:

近距离扫描=在100%UPC上, 最大可达12英寸/30.5厘米 | 标准距离=在100%UPC条件下最大24英寸/61厘米 | 中等距离=在100%UPC条件下高达36英寸/91.4厘米  
远距离=低密度条码最高可达50英尺/15.2米 | 扩展距离=在低密度条码上超过50英尺/15.2米 | 高密度=高密度条码上的近距离

# 解码器

为几乎任何OEM产品提供灵活的解码器选择,节省空间和电源,同时降低成本



# 解码器



## PL5000

### 适合多种产品设计的型号

- 与扫描引擎一起使用的硬件解码器
- OCR、文档和图像采集、直接零件标记
- 尺寸：
  - **PL5000-A:** PCB 30x16x8mm
  - **PL5000-B:** PCB 39x26x6mm
  - **PL5000-C:** BGA芯片19x12x3mm
- 接口：
  - **PL5000-A:** MIPI或并行引擎接口；串行或USB主机接口
  - **PL5000-B:** 并行引擎接口；串行或USB主机接口
  - **PL5000-C:** MIPI或并行引擎接口；串行或USB主机接口

[了解更多信息](#)



## SDL

### (软件解码库)

### 使用软件解码节省空间和电源, 同时降低成本

- 与扫描引擎一起使用的软件解码器
- OCR、文档和图像采集、直接零件标记
- 支持Android™ 和Linux®

[了解更多信息](#)



## SDC

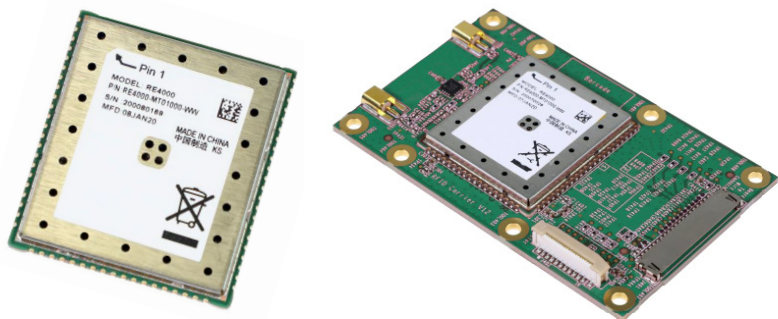
### (摄像头的软件解码)

### 为现成的摄像头提供高质量的1D和2D扫描

- 与摄像头一起使用的软件解码器
- 支持Android和Linux
- 基于云的软件许可

[了解更多信息](#)

# RFID



## RE40

### Zebra的RFID模块, 设计用于嵌入第三方OEM设备

- 用于固定式和移动设备
- 供企业和消费者使用
- EPC全球UHF第2代
- SMT模块或带双天线端口的PCB安装载体板
- 全球合规性
- 尺寸:
  - **SMT模块:** 27x30x3mm
  - **PCB:** 69x43x10mm

[了解更多信息](#)





## 为什么要选择 Zebra 的OEM解决方案?

凭借Zebra全面而成熟的OEM产品组合, 您可以:

- 提供提高客户忠诚度的先进技术
- 加快上市时间
- 提高利润率
- 从产品开发周期中节省时间和成本
- 打造您的品牌

从易于集成到您设计中的组件扫描引擎技术, 到带有您的规格和品牌标志的自有品牌无线和移动数据终端解决方案, 我们的OEM产品组合为您的客户提供了可以信赖的解决方案, 同时降低了您的成本和上市时间。

## 联系

由内置的Zebra OEM提供赋能。

请访问[www.zebra.com/oem](http://www.zebra.com/oem), 也可访问

我们的全球联系目录

[www.zebra.com/contact](http://www.zebra.com/contact)

有关完整的详细规格, 请参阅[zebra.com/oem](http://zebra.com/oem)上的数据表