



# Motori di scansione e dispositivi OEM

Funzionalità, resistenza e affidabilità all'avanguardia del settore

# Sommario



## Motori di scansione OEM

Scansione di codici a barre all'avanguardia del settore da qualsiasi distanza



## Scanner a montaggio fisso

Scansione a mani libere in volumi elevati



## Decodificatori

Risparmiate spazio ed energia riducendo i costi grazie a un'ampia scelta di decodificatori per qualsiasi prodotto OEM



## RFID



## Contatti

Rivolgetevi al nostro team di specialisti

# Legenda delle icone

## Settori industriali



1D



Mobile



2D



Drone



Per interni



Settore sanitario



Per esterni



Gioco d'azzardo/  
lotterie



Fissi



Chioschi/armadietti/distributori  
automatici



RFID

## Icone di illuminazione e puntamento dei motori di scansione



Dispositivo lineare 1D



Illuminazione rossa  
Puntatore a LED rosso



Illuminazione bianca  
Nessun puntatore



Illuminazione rossa  
Puntatore laser rosso



Illuminazione bianca  
Puntatore a LED rosso



Illuminazione bianca  
Puntatore laser rosso



Illuminazione bianca  
Puntatore a LED verde



Illuminazione rossa  
Puntatore laser rosso



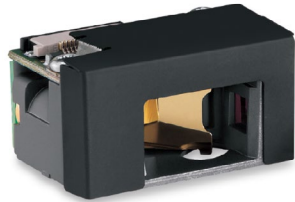
Illuminazione bianca  
Puntatore laser verde

# Motori di scansione OEM

Scansione di codici a barre all'avanguardia del settore da qualsiasi distanza



# Motori di scansione OEM

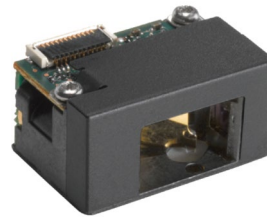


## SE950

Motore di scansione miniaturizzato di qualità, affidabilità e resistenza ottimale

- Ideale per uso aziendale e consumer
- Motore di scansione monoblocco
- Interfaccia host seriale
- Distanza di scansione standard

PER SAPERNE DI PIÙ



## SE960-HP/SE965-HP

La più ampia dotazione di funzioni in uno dei motori più piccoli disponibili

- Ideale per uso aziendale e consumer
- Motore di scansione senza decodificatore o motore a pezzo unico con decodificatore integrato
- Interfaccia host seriale
- Scansione a media distanza
- Scansione adattiva
- Angolo di scansione programmabile

PER SAPERNE DI PIÙ



## SE655

Per dotare una grande varietà di prodotti della scansione lineare 1D a un costo contenuto

- Ideale per uso consumer
- Motore di scansione monoblocco con decodificatore integrato
- Interfaccia host seriale
- Distanza di scansione standard
- Basso profilo ideale per i prodotti con vincoli di spazio

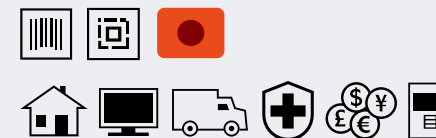
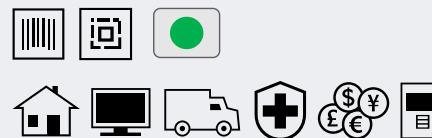
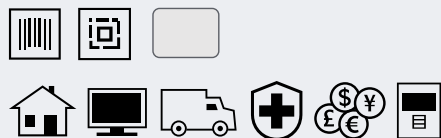
PER SAPERNE DI PIÙ

### Distanze di scansione:

Scansione ravvicinata = fino a 30,5 cm/12" su 100% UPC | Distanza standard = fino a 61 cm/24" su 100% UPC | Media distanza = fino a 91,4 cm/36" su 100% UPC

Lunga distanza = fino a 15,2 m/50' su codici a barre a bassa densità | Raggio esteso = oltre 15,2 m/50' su codici a barre a bassa densità | Alta densità = a distanza ravvicinata su codici a barre ad alta densità

# Motori di scansione OEM



## SE2100

Un motore di imaging con sistema di illuminazione integrato “chiavi in mano”, minuscolo ed economico

- Ideale per uso consumer
- Decodificatore hardware separato dal motore di scansione o motore di scansione con decodificatore software eseguito sul dispositivo host
- Interfaccia host MIPI
- OCR e acquisizione di immagini
- Distanza di scansione ravvicinata
- Basso profilo ideale per i prodotti con vincoli di spazio
- Risoluzione: sensore 640 x 480

PER SAPERNE DI PIÙ

## SE2707

Motore di scansione con decodifica in un fattore di forma conveniente e facile da integrare

- Ideale per uso aziendale e consumer
- Motore di scansione monoblocco con decodificatore integrato
- Interfaccia host seriale o USB
- OCR e acquisizione di immagini
- Distanza di scansione ravvicinata
- Risoluzione: sensore 640 x 400

PER SAPERNE DI PIÙ

## SE4100/SE4107

Il motore di imaging 2D ultra miniaturizzato e conveniente

- Ideale per uso aziendale e consumer
- Con/senza decodifica
  - **SE4100**: decodificatore hardware separato dal motore di scansione o motore di scansione con decodificatore software eseguito sul dispositivo host
  - **SE4107**: motore di scansione monoblocco con decodificatore integrato
- Interfaccia host:
  - **SE4100**: interfaccia host parallela o MIPI
  - **SE4107**: interfaccia host seriale o USB
- OCR e acquisizione di immagini
- Distanza di scansione standard
- Basso profilo ideale per i prodotti con vincoli di spazio
- Risoluzione: sensore 1280 x 960

PER SAPERNE DI PIÙ

## SE4700

Motore senza decodifica in un fattore di forma conveniente e facile da integrare

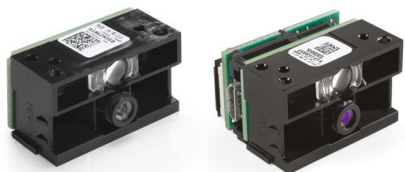
- Ideale per uso aziendale e consumer
- Motore di scansione con decodificatore software eseguito sul dispositivo host
- Interfaccia host parallela o MIPI
- OCR e acquisizione di immagini
- Distanza di scansione ravvicinata
- Basso profilo ideale per i prodotti con vincoli di spazio
- Risoluzione: sensore 640 x 400

PER SAPERNE DI PIÙ

### Distanze di scansione:

Scansione ravvicinata = fino a 30,5 cm/12" su 100% UPC | Distanza standard = fino a 61 cm/24" su 100% UPC | Media distanza = fino a 91,4 cm/36" su 100% UPC  
Lunga distanza = fino a 15,2 m/50' su codici a barre a bassa densità | Raggio esteso = oltre 15,2 m/50' su codici a barre a bassa densità | Alta densità = a distanza ravvicinata su codici a barre ad alta densità

# Motori di scansione OEM



## SE3300/SE3307

Prestazioni elevate a un prezzo contenuto

- Ideale per uso aziendale e consumer
- Con/senza decodifica
  - **SE3300:** decodificatore hardware separato dal motore di scansione o motore di scansione con decodificatore software eseguito sul dispositivo host
  - **SE3307:** motore di scansione monoblocco con decodificatore integrato
- Interfaccia host:
  - **SE3300:** interfaccia host parallela
  - **SE3307:** interfaccia host seriale o USB
- OCR, acquisizione di documenti e immagini
- Distanza di scansione standard e alta densità
- Modelli: SR, HD, WA
- Risoluzione: sensore 752 x 480

PER SAPERNE DI PIÙ



## SE4710

Un imager in miniatura ad alte prestazioni per dispositivi mobili

- Ideale per uso aziendale e consumer
- Decodificatore hardware separato dal motore di scansione o motore di scansione con decodificatore software eseguito sul dispositivo host
- Interfaccia host parallela o MIPI
- OCR, acquisizione di documenti e immagini
- Distanza di scansione standard
- Basso profilo ideale per i prodotti con vincoli di spazio
- Risoluzione: sensore 1280 x 800

PER SAPERNE DI PIÙ



## SE4760

Ideale per l'integrazione in dispositivi mobili di fascia media

- Ideale per uso aziendale e consumer
- Motore di scansione con decodificatore software eseguito sul dispositivo host
- Interfaccia host MIPI
- OCR, acquisizione di documenti e immagini
- Distanza di scansione standard
- Basso profilo ideale per i prodotti con vincoli di spazio
- Risoluzione: sensore 768 x 480

PER SAPERNE DI PIÙ



## SE4720/SE4770

Il massimo della flessibilità con un design salvaspazio che sta ovunque

- Ideale per uso aziendale
- Decodificatore hardware separato dal motore di scansione o motore di scansione con decodificatore software eseguito sul dispositivo host
- Interfaccia host parallela o MIPI
- OCR, acquisizione di documenti e immagini
- Distanza di scansione standard
- Puntatore:
  - **SE4720:** puntatore a LED
  - **SE4770:** puntatore laser
- Basso profilo ideale per i prodotti con vincoli di spazio
- Risoluzione: 1280 x 800

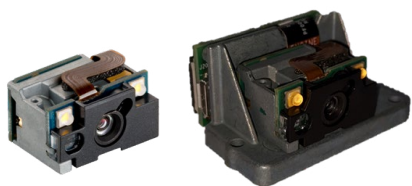
PER SAPERNE DI PIÙ

### Distanze di scansione:

Scansione ravvicinata = fino a 30,5 cm/12" su 100% UPC | Distanza standard = fino a 61 cm/24" su 100% UPC | Media distanza = fino a 91,4 cm/36" su 100% UPC

Lunga distanza = fino a 15,2 m/50' su codici a barre a bassa densità | Raggi esteso = oltre 15,2 m/50' su codici a barre a bassa densità | Alta densità = a distanza ravvicinata su codici a barre ad alta densità

# Motori di scansione OEM



## SE4750/SE4757

Ridefinisce lo standard degli imager, con prestazioni senza confronti su molti tipi di dati

- Ideale per uso aziendale
- Con/senza decodifica
  - **SE4750:** decodificatore hardware separato dal motore di scansione o motore di scansione con decodificatore software eseguito sul dispositivo host
  - **SE4757:** motore di scansione monoblocco con decodificatore integrato
- Interfaccia host:
  - **SE4750:** interfaccia host parallela o MIPI
  - **SE4757:** interfaccia host seriale o USB
- OCR, acquisizione di documenti e immagini, DPM
- Distanza di scansione standard, media e alta densità
- Modelli:
  - **SE4750:** SR, MR, DP
  - **SR4757:** SR
- Risoluzione: 1280 x 960

PER SAPERNE DI PIÙ



## SE4850

Motore di imaging a raggio esteso con puntatore laser più luminoso

- Ideale per l'uso aziendale in applicazioni specializzate come i droni e i robot
- Decodificatore hardware separato dal motore di scansione o motore di scansione con decodificatore software eseguito sul dispositivo host
- Interfaccia host MIPI
- OCR, acquisizione di documenti e immagini
- Distanza di scansione estesa
- Tecnologia IntelliFocus
- Doppio sistema di imaging
- Risoluzione: doppio sensore 1280 x 800

PER SAPERNE DI PIÙ



## SE55

Ampio raggio operativo in un'unità compatta

- Ideale per l'uso aziendale in applicazioni specializzate come i droni e i robot
- Decodificatore hardware separato dal motore di scansione o motore di scansione con decodificatore software eseguito sul dispositivo host
- Interfaccia host MIPI
- OCR, acquisizione di documenti e immagini
- Distanza di scansione avanzata
- Tecnologia IntelliFocus
- Reticolo di puntamento laser verde ad alta visibilità che si estende per vari metri di distanza
- Basso profilo ideale per i prodotti con vincoli di spazio
- Risoluzione: sensore 2688 x 1520 da 4 MP

PER SAPERNE DI PIÙ

### Distanze di scansione:

Scansione ravvicinata = fino a 30,5 cm/12" su 100% UPC | Distanza standard = fino a 61 cm/24" su 100% UPC | Media distanza = fino a 91,4 cm/36" su 100% UPC  
Lunga distanza = fino a 15,2 m/50' su codici a barre a bassa densità | Raggi esteso = oltre 15,2 m/50' su codici a barre a bassa densità | Alta densità = a distanza ravvicinata su codici a barre ad alta densità

# Scanner a montaggio fisso

Scansione a mani libere in volumi elevati





# Scanner a montaggio fisso

Serie MS47\*

Tante opzioni. Stessa capacità di integrazione.



## MS4717

- Opzioni disponibili: standard e montaggio a filo (scansione a contatto); progettato per la massima facilità di integrazione
- Ideale per soluzioni integrate
- Interfaccia USB
- OCR, acquisizione di documenti e immagini
- Distanza di scansione standard, scansione a contatto (versioni con montaggio a filo)
- Modelli: SR, DL
- Ideale per l'impiego quotidiano nella scansione a presentazione
- Illuminazione rossa con puntatore a LED rosso per applicazioni standard
- IP54 (versioni standard); sigillatura a prova di polvere (versioni con montaggio a filo)
- Segnalatore acustico e LED di feedback utente integrati

PER SAPERNE DI PIÙ



## MS4727

- Opzioni disponibili: standard e montaggio a filo (scansione a contatto); progettato per la massima facilità di integrazione
- Ideale per soluzioni integrate
- Interfaccia USB
- OCR, acquisizione di documenti e immagini
- Distanza di scansione standard, scansione a contatto (versioni con montaggio a filo)
- Modelli: SR, DL
- Prestazioni avanzate nella scansione a presentazione, ideali per le applicazioni a passata singola più impegnative
- Illuminazione bianca con puntatore a LED verde per una migliore esperienza utente
- IP54 (versioni standard); sigillatura a prova di polvere (versioni con montaggio a filo) e gamma di temperature di esercizio estesa
- Segnalatore acustico e LED di feedback utente integrati

PER SAPERNE DI PIÙ



## MS4777

- Opzioni disponibili: standard e montaggio a filo (scansione a contatto); progettato per la massima facilità di integrazione
- Ideale per soluzioni integrate
- Interfaccia USB
- OCR, acquisizione di documenti e immagini
- Distanza di scansione standard, scansione a contatto (versioni con montaggio a filo)
- Modelli: SR, DL
- Prestazioni avanzate nella scansione a presentazione, ideali per le applicazioni a passata singola più impegnative
- Illuminazione bianca con puntatore laser rosso per l'uso all'aperto e in ambienti molto luminosi
- IP54 (versioni standard); sigillatura a prova di polvere (versioni con montaggio a filo) e gamma di temperature di esercizio estesa
- Segnalatore acustico e LED di feedback utente integrati

PER SAPERNE DI PIÙ

\*Compatibile con Zebra Aurora™ Vision

**Distanze di scansione:** da quasi contatto 0-25 cm/0-10" | Distanza standard = fino a 40,64–60,96 cm/16-24" su 100% UPC | Media distanza = fino a 91,44/36" cm su 100% UPC  
Lunga distanza = 7,62 m/25' su codici a barre grandi | Alta densità = distanza ravvicinata su codici a barre ad alta densità

# Scanner a montaggio fisso



## MS954

Ideale per le conformazioni con vincoli di spazio, come chioschi e apparecchiature diagnostiche

- Soluzione integrata o autonoma
- Interfaccia host seriale
- Distanza di scansione standard

PER SAPERNE DI PIÙ

## DS457

Scansione rapida e precisa in un formato minuscolo che trova posto anche negli ambienti più angusti

- Soluzione integrata o autonoma
- interfaccia host seriale o USB
- OCR, acquisizione di documenti e immagini, DPM
- Distanza di scansione standard e alta densità
- Modelli: SR, HD, DL, DP
- IP54
- Segnalatore acustico integrato
- Grilletto a pulsante

PER SAPERNE DI PIÙ



### Distanze di scansione:

Scansione ravvicinata = fino a 30,5 cm/12" su 100% UPC | Distanza standard = fino a 61 cm/24" su 100% UPC | Media distanza = fino a 91,4 cm/36" su 100% UPC

Lunga distanza = fino a 15,2 m/50' su codici a barre a bassa densità | Raggi esteso = oltre 15,2 m/50' su codici a barre a bassa densità | Alta densità = a distanza ravvicinata su codici a barre ad alta densità

# Decodificatori

Risparmiate spazio ed energia riducendo i costi grazie a un'ampia scelta di decodificatori per qualsiasi prodotto OEM



# Decodificatori



## PL5000

Un modello adatto per prodotti con qualsiasi conformazione

- Decodificatore hardware utilizzabile con il motore di scansione
- OCR, acquisizione di documenti e immagini, DPM
- Dimensioni:
  - **PL5000-A:** PCB 30 x 16 x 8 mm
  - **PL5000-B:** PCB 39 x 26 x 6 mm
  - **PL5000-C:** chip BGA 19 x 12 x 3 mm
- Interfaccia:
  - **PL5000-A:** interfaccia motore MIPI o parallela; interfaccia host seriale o USB
  - **PL5000-B:** interfaccia motore parallela; interfaccia host seriale o USB
  - **PL5000-C:** interfaccia motore MIPI o parallela; interfaccia host seriale o USB

PER SAPERNE DI PIÙ



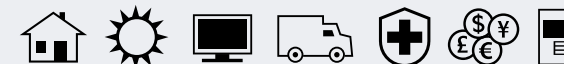
## SDL

(Software Decode Library)

Con la decodifica software risparmiate sullo spazio e sui consumi riducendo i costi

- Decodificatore software utilizzabile con il motore di scansione
- OCR, acquisizione di documenti e immagini, DPM
- Supporto per Android™ e Linux®

PER SAPERNE DI PIÙ



## SDC

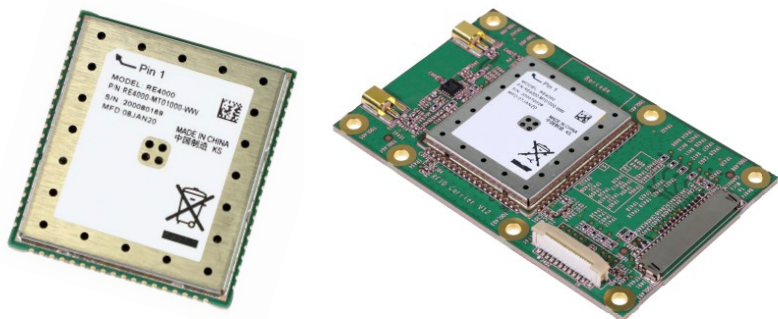
(Software Decode for Cameras)

Potenziare le comuni fotocamere con una scansione 1D e 2D di qualità

- Decodificatore software utilizzabile con la fotocamera
- Supporto per Android e Linux
- Licenza software basate su cloud

PER SAPERNE DI PIÙ

# RFID



## RE40

Il primo modulo RFID Zebra progettato per essere integrato in apparecchiature OEM di altre marche

- Uso in dispositivi fissi e mobili
- Per uso aziendale e consumer
- EPC Global UHF Gen 2
- Modulo SMT o PCB portante con doppia porta per antenna
- Conformità normativa mondiale
- Dimensioni:
  - Modulo SMT: 27 x 30 x 3 mm
  - PCB: 69 x 43 x 10 mm

PER SAPERNE DI PIÙ





## PERCHÉ ZEBRA PER OEM?

Con la gamma completa e collaudata di prodotti Zebra OEM potete:

- Fornire tecnologie all'avanguardia che favoriscono la fidelizzazione dei clienti
- Abbreviare il time-to-market
- Migliorare i margini di profitto
- Ridurre tempi e costi dei cicli di sviluppo dei prodotti
- Promuovere il vostro marchio

Dalla tecnologia dei motori di scansione per i componenti facilmente integrabile nella progettazione del vostro prodotto alle soluzioni wireless e di mobile computing private label con le vostre specifiche e il vostro marchio, la nostra gamma di prodotti OEM fornisce ai vostri clienti soluzioni affidabili, riducendo contemporaneamente i costi e il time-to-market.

## Contatti

Potenziate i vostri prodotti con componenti Zebra OEM.

Visitate [www.zebra.com/oem](http://www.zebra.com/oem) oppure consultate

la nostra rubrica di contatti globale all'indirizzo

[www.zebra.com/contact](http://www.zebra.com/contact)

Per le specifiche dettagliate, consultate la scheda tecnica su [zebra.com/oem](http://zebra.com/oem)