



# Appareils et moteurs de lecture OEM

Fonctionnalités de pointe, durabilité et fiabilité

Retrouvez les caractéristiques détaillées en consultant la fiche technique sur : [zebra.com/oem](https://zebra.com/oem)

# Table des matières



## Moteurs de lecture OEM

Lecture des codes-barres à la pointe du marché, quelle que soit la portée



## Scanners fixes

Lecture intensive en mode mains libres



## Décodeurs

Gagnez de l'espace et économisez de l'énergie tout en réduisant les coûts grâce à un vaste choix de décodeurs adaptés à tous les produits OEM



## RFID



## Contact

Contactez notre équipe de spécialistes

## Légende

### Secteurs d'activité



1D



2D



Intérieur



Extérieur



Fixe



Mobiles



Drones



Secteur de la santé



Loterie et jeux



Kiosques/armoires/  
distributeurs



RFID

### Icônes de visée et éclairage du moteur de lecture



Appareil linéaire 1D



Éclairage rouge  
Pointeur lumineux rouge



Éclairage blanc  
Pas de viseur



Éclairage rouge Trame de  
visée Laser rouge



Éclairage blanc  
Pointeur lumineux rouge



Éclairage blanc Trame de  
visée Laser rouge



Éclairage blanc  
Pointeur lumineux vert



Éclairage rouge  
Trame de visée Laser rouge



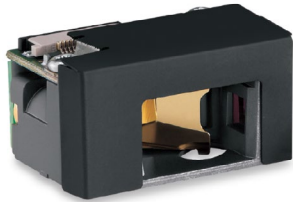
Éclairage blanc  
Viseur laser vert

# Moteurs de lecture OEM

Lecture des codes-barres à la pointe du marché,  
quelle que soit la portée



# Moteurs de lecture OEM

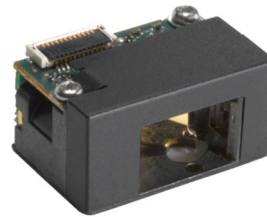


## SE950

Moteur de lecture miniaturisé de qualité optimale, fiable et durable

- Adapté aux milieux professionnels et au grand public
- Moteur de lecture une pièce
- Interface hôte de série
- Distance de lecture à portée standard

EN SAVOIR PLUS



## SE960-HP/SE965-HP

La plus large palette de fonctionnalités dans l'un des plus petits moteurs disponible

- Adapté aux milieux professionnels et au grand public
- Moteur non décodé ou moteur de lecture une pièce avec décodeur intégré
- Interface hôte de série
- Lecture à moyenne portée
- Lecture adaptative
- Angle de lecture programmable

EN SAVOIR PLUS



## SE655

Offre une lecture linéaire 1D à prix abordable pour un large éventail de produits

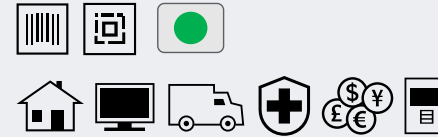
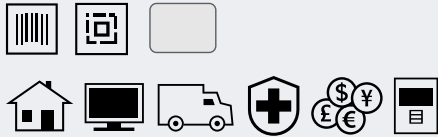
- Idéal pour une utilisation grand public
- Moteur de lecture en une seule pièce avec décodeur intégré
- Interface hôte de série
- Distance de lecture à portée standard
- Profil rabaisé, idéal pour les produits soumis à des contraintes d'espace

EN SAVOIR PLUS

### Distances de lecture :

Lecture scanner à courte portée : jusqu'à 30,5 cm (12 po) sur tous les codes UPC | Portée standard : jusqu'à 61 cm (24 po) sur tous les codes UPC | Moyenne portée : jusqu'à 91,4 cm (36 po) sur tous les codes UPC | Longue portée : jusqu'à 15,2 m (50 pi) sur les codes-barres à basse densité | Portée étendue : au-delà de 15,2 m (50 pi) sur les codes-barres à basse densité | Haute densité : lecture à courte portée sur les codes-barres à haute densité.

# Moteurs de lecture OEM



## SE2100

Une solution clés en main à prix abordable, combinant un moteur d'imagerie et un système d'éclairage

- Idéal pour une utilisation grand public
- Décodeur matériel distinct du moteur de lecture ou moteur de lecture avec décodeur logiciel exécuté sur l'appareil hôte
- Interface hôte MIPI
- Capture d'images et reconnaissance optique de caractères (OCR)
- Lecture à courte portée
- Profil rabaissé, idéal pour les produits soumis à des contraintes d'espace
- Résolution : capteur 640x480

EN SAVOIR PLUS

## SE2707

Moteur de lecture décodé au format économique et facile à intégrer

- Adapté aux milieux professionnels et au grand public
- Moteur de lecture en une pièce avec décodeur intégré
- Interface hôte de série ou USB
- Capture d'images et reconnaissance optique de caractères (OCR)
- Lecture à courte portée
- Résolution : capteur 640x400

EN SAVOIR PLUS

## SE4100/SE4107

Moteur d'imagerie 2D économique et ultra-compact

- Adapté aux milieux professionnels et au grand public
- Décodé/non décodé :
  - **SE4100** : décodeur matériel séparé du moteur de lecture ou moteur de lecture avec décodeur logiciel exécuté sur l'appareil hôte
  - **SE4107** : moteur de lecture une pièce avec décodeur intégré
- Interface hôte :
  - **SE4100** : interface hôte MIPI ou parallèle
  - **SE4107** : interface hôte de série ou USB
- Capture d'images et reconnaissance optique de caractères (OCR)
- Distance de lecture à portée standard
- Profil rabaissé, idéal pour les produits soumis à des contraintes d'espace
- Résolution : capteur 1280x960

EN SAVOIR PLUS

## SE4700

Moteur de lecture décodé au format économique et facile à intégrer

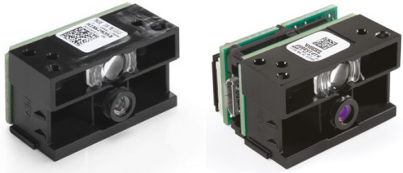
- Adapté aux milieux professionnels et au grand public
- Moteur de lecture avec décodeur logiciel exécuté sur l'appareil hôte
- Interface hôte MIPI ou parallèle
- Capture d'images et reconnaissance optique de caractères (OCR)
- Lecture à courte portée
- Profil rabaissé, idéal pour les produits soumis à des contraintes d'espace
- Résolution : capteur 640x400

EN SAVOIR PLUS

### Distances de lecture :

Lecture scanner à courte portée : jusqu'à 30,5 cm (12 po) sur tous les codes UPC | Portée standard : jusqu'à 61 cm (24 po) sur tous les codes UPC | Moyenne portée : jusqu'à 91,4 cm (36 po) sur tous les codes UPC | Longue portée : jusqu'à 15,2 m (50 pi) sur les codes-barres à basse densité | Portée étendue : au-delà de 15,2 m (50 pi) sur les codes-barres à basse densité | Haute densité : lecture à courte portée sur les codes-barres à haute densité.

# Moteurs de lecture OEM



## SE3300/SE3307

Performances haut de gamme dans un système abordable

- Adapté aux milieux professionnels et au grand public
- Décodé/non décodé :
  - **SE3300** : décodeur matériel séparé du moteur de lecture ou moteur de lecture avec décodeur logiciel exécuté sur l'appareil hôte
  - **SE3307** : moteur de lecture une pièce avec décodeur intégré
- Interface hôte :
  - **SE3300** : interface hôte parallèle
  - **SE3307** : interface hôte de série ou USB
- Capture d'images et de documents, reconnaissance optique de caractères (OCR)
- Distance de lecture à portée standard et à haute densité
- Modèles : SR (plage standard), HD (haute densité), WA (grand angle)
- Résolution : capteur 752x480

[EN SAVOIR PLUS](#)



## SE4710

Un imageur miniature haute performance pour les terminaux mobiles

- Adapté aux milieux professionnels et au grand public
- Décodeur matériel séparé du moteur de lecture ou moteur de lecture avec décodeur logiciel exécuté sur l'appareil hôte
- Interface hôte MIPI ou parallèle
- Capture d'images et de documents, reconnaissance optique de caractères (OCR)
- Distance de lecture à portée standard
- Profil rabaissé, idéal pour les produits soumis à des contraintes d'espace
- Résolution : capteur 1280x800

[EN SAVOIR PLUS](#)



## SE4760

Optimisé pour une intégration sur les terminaux mobiles milieu de gamme

- Adapté aux milieux professionnels et au grand public
- Moteur de lecture avec décodeur logiciel exécuté sur l'appareil hôte
- Interface hôte MIPI
- Capture d'images et de documents, reconnaissance optique de caractères (OCR)
- Distance de lecture à portée standard
- Profil rabaissé, idéal pour les produits soumis à des contraintes d'espace
- Résolution : capteur 768x480

[EN SAVOIR PLUS](#)



## SE4720/SE4770

Le nec plus ultra en termes d'adaptabilité avec une conception compacte et passe-partout

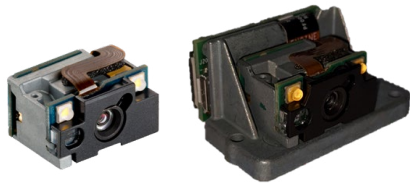
- Adapté aux milieux professionnels
- Décodeur matériel séparé du moteur de lecture ou moteur de lecture avec décodeur logiciel exécuté sur l'appareil hôte
- Interface hôte MIPI ou parallèle
- Capture d'images et de documents, reconnaissance optique de caractères (OCR)
- Distance de lecture à portée standard
- Trame de visée :
  - **SE4720** : pointeur lumineux
  - **SE4770** : viseur laser
- Profil rabaissé, idéal pour les produits soumis à des contraintes d'espace
- Résolution : 1280x800

[EN SAVOIR PLUS](#)

### Distances de lecture :

Lecture scanner à courte portée : jusqu'à 30,5 cm (12 po) sur tous les codes UPC | Portée standard : jusqu'à 61 cm (24 po) sur tous les codes UPC | Moyenne portée : jusqu'à 91,4 cm (36 po) sur tous les codes UPC | Longue portée : jusqu'à 15,2 m (50 pi) sur les codes-barres à basse densité | Portée étendue : au-delà de 15,2 m (50 pi) sur les codes-barres à basse densité | Haute densité : lecture à courte portée sur les codes-barres à haute densité.

# Moteurs de lecture OEM



## SE4750/SE4757

Définit un nouveau standard pour les imageurs, grâce à des performances inégalées sur de nombreux types de données

- Adapté aux milieux professionnels
- Décodé/non décodé :
  - **SE4750** : décodeur matériel séparé du moteur de lecture ou moteur de lecture avec décodeur logiciel exécuté sur l'appareil hôte
  - **SE4757** : moteur de lecture une pièce avec décodeur intégré
- Interface hôte :
  - **SE4750** : interface hôte MIPI ou parallèle
  - **SE4757** : interface hôte de série ou USB
- Capture d'images et de documents, reconnaissance optique de caractères (OCR), marquage direct des pièces
- Distance de lecture à portée standard, à moyenne portée et à haute densité
- Modèles :
  - **SE4750** : SR (portée standard), MR (moyenne portée), DP (marquage direct)
  - **SR4757** : SR
- Résolution : 1280x960

EN SAVOIR PLUS

## SE4850

Moteur d'imagerie à portée étendue avec viseur laser plus lumineux

- Adapté aux milieux professionnels, notamment dans des applications spécifiques telles que les drones ou la robotique
- Décodeur matériel distinct du moteur de lecture ou moteur de lecture avec décodeur logiciel exécuté sur l'appareil hôte
- Interface hôte MIPI
- Capture d'images et de documents, reconnaissance optique de caractères (OCR)
- Distance de lecture à portée étendue
- Technologie IntelliFocus
- Système d'imagerie double
- Résolution : double capteur 1280x800

EN SAVOIR PLUS

## SE55

Large plage de fonctionnement dans un format compact

- Adapté aux milieux professionnels, notamment dans des applications spécifiques telles que les drones ou la robotique
- Décodeur matériel séparé du moteur de lecture ou moteur de lecture avec décodeur logiciel exécuté sur l'appareil hôte
- Interface hôte MIPI
- Capture d'images et de documents, reconnaissance optique de caractères (OCR)
- Distance de lecture à longue portée
- Technologie IntelliFocus
- Viseur laser vert haute visibilité doté d'une trame de visée couvrant une distance de plusieurs mètres
- Profil rabaissé, idéal pour les produits soumis à des contraintes d'espace
- Résolution : capteur 4MP 2688x1520

EN SAVOIR PLUS

### Distances de lecture :

Lecture scanner à courte portée : jusqu'à 30,5 cm (12 po) sur tous les codes UPC | Portée standard : jusqu'à 61 cm (24 po) sur tous les codes UPC | Moyenne portée : jusqu'à 91,4 cm (36 po) sur tous les codes UPC | Longue portée : jusqu'à 15,2 m (50 pi) sur les codes-barres à basse densité | Portée étendue : au-delà de 15,2 m (50 pi) sur les codes-barres à basse densité | Haute densité : lecture à courte portée sur les codes-barres à haute densité.



# Scanners fixes

Lecture intensive en mode mains libres





# Scanners fixes

Série MS47\*

Plusieurs options.

Un effort d'intégration unique.



## MS4717

- Options de montage standard ou encastré (contrôle par contact) disponibles, conçues pour une intégration simplifiée
- Idéal pour les solutions intégrées
- Interface USB
- Capture d'images et de documents, reconnaissance optique de caractères (OCR)
- Distance de lecture scanner à portée standard, contrôle par contact pour la version montage encastré
- Modèles : SR (portée standard), DL (analyse permis de conduire)
- Idéal pour une utilisation au quotidien
- Éclairage rouge et pointeur lumineux rouge pour applications basiques
- Norme IP54 (versions standard), étanche à la poussière (versions à montage encastré)
- Signal sonore et indicateur de retour LED intégrés

[EN SAVOIR PLUS](#)



## MS4727

- Options de montage standard ou encastré (contrôle par contact) disponibles, conçues pour une intégration simplifiée
- Idéal pour les solutions intégrées
- Interface USB
- Capture d'images et de documents, reconnaissance optique de caractères (OCR)
- Distance de lecture scanner à portée standard, contrôle par contact pour la version montage encastré
- Modèles : SR (portée standard), DL (analyse permis de conduire)
- L'optimisation des performances de présentation est idéale pour les applications exigeant une lecture instantanée
- Éclairage blanc et pointeur lumineux vert pour s'adapter à un large panel d'utilisateurs
- Norme IP54 (versions standard), étanche à la poussière (versions à montage encastré) et plage de températures en fonctionnement étendue
- Signal sonore et indicateur de retour LED intégrés

[EN SAVOIR PLUS](#)



## MS4777

- Options de montage standard ou encastré (contrôle par contact) disponibles, conçues pour une intégration simplifiée
- Idéal pour les solutions intégrées
- Interface USB
- Capture d'images et de documents, reconnaissance optique de caractères (OCR)
- Distance de lecture scanner à portée standard, contrôle par contact pour la version montage encastré
- Modèles : SR (portée standard), DL (analyse permis de conduire)
- L'optimisation des performances de présentation est idéale pour les applications exigeant une lecture instantanée
- Éclairage blanc et viseur laser rouge pour une utilisation en extérieur ou dans un environnement à forte luminosité
- Norme IP54 (versions standard), étanche à la poussière (versions à montage encastré) et plage de températures en fonctionnement étendue
- Signal sonore et indicateur de retour LED intégrés

[EN SAVOIR PLUS](#)

\*Compatible avec le logiciel de vision Zebra Aurora™

### Distances de lecture :

Quasi contact : 0-25 cm. | Portée standard : jusqu'à 40 cm (60 cm sur tous les codes UPC) | Moyenne portée : jusqu'à 91 cm sur tous les codes UPC  
Portée étendue : jusqu'à 7,6 m, plus sur les codes-barres de grande taille | Haute densité : courte portée sur les codes-barres haute densité.

# Scanners fixes



## MS954

Idéal pour les agencements dans des espaces restreints, comme les kiosques ou les équipements de diagnostic clinique

- Solution intégrée ou autonome
- Interface hôte de série
- Distance de lecture à portée standard

EN SAVOIR PLUS



## DS457

Lecture scanner rapide et précise dans un format peu encombrant, qui convient à la plupart des espaces soumis à des contraintes de place

- Solution intégrée ou autonome
- Interface hôte de série ou USB
- Capture d'images et de documents, reconnaissance optique de caractères (OCR), marquage direct des pièces
- Distance de lecture à portée standard et à haute densité
- Modèles : SR, HD, DL, DP
- IP54
- Signal sonore intégré
- Bouton de déclenchement

EN SAVOIR PLUS



### Distances de lecture :

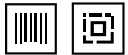
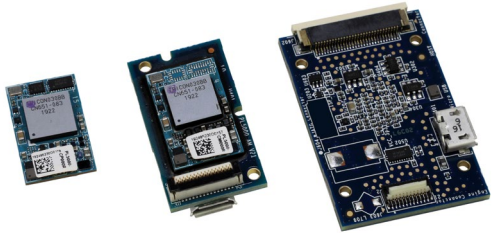
Lecture scanner à courte portée : jusqu'à 30,5 cm (12 po) sur tous les codes UPC | Portée standard : jusqu'à 61 cm (24 po) sur tous les codes UPC | Moyenne portée : jusqu'à 91,4 cm (36 po) sur tous les codes UPC | Longue portée : jusqu'à 15,2 m (50 pi) sur les codes-barres à basse densité | Portée étendue : au-delà de 15,2 m (50 pi) sur les codes-barres à basse densité | Haute densité : lecture à courte portée sur les codes-barres à haute densité.

# Décodeurs

Gagnez de l'espace et économisez de l'énergie tout en réduisant les coûts grâce à un vaste choix de décodeurs adaptés à tous les produits OEM



# Décodeurs



## PL5000

Un modèle qui conviendra à toutes les conceptions de produit

- Décodeur logiciel pour moteurs de lecture scanner
- Capture d'images et de documents, reconnaissance optique de caractères (OCR), marquage direct des pièces
- Dimensions :
  - **PL5000-A** : PCB 30x16x8 mm
  - **PL5000-B** : PCB 39x26x6 mm
  - **PL5000-C** : puce BGA 19x12x3 mm
- Interface :
  - **PL5000-A** : interface moteur MIPI ou parallèle ; interface hôte de série ou USB
  - **PL5000-B** : interface moteur parallèle ; interface hôte de série ou USB
  - **PL5000-C** : interface moteur MIPI ou parallèle ; interface hôte de série ou USB

EN SAVOIR PLUS



## SDL

(Software Decode Library)

Gagnez de l'espace et économisez de l'énergie tout en réduisant les coûts grâce à Software Decode

- Décodeur logiciel pour moteurs de lecture scanner
- Capture d'images et de documents, reconnaissance optique de caractères (OCR), marquage direct des pièces
- Support technique pour Android™ et Linux®

EN SAVOIR PLUS



## SDC

(Software Decode for Cameras)

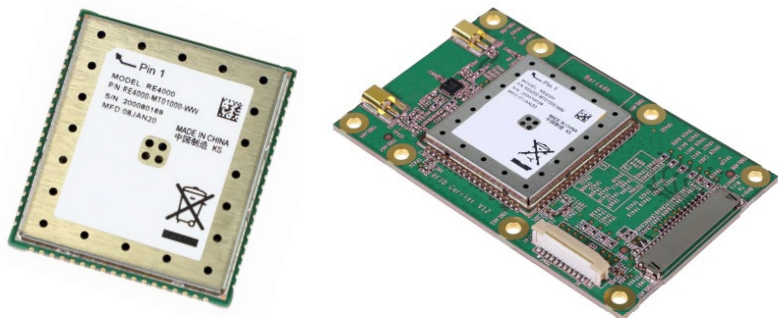
Améliorez vos appareils photo de série avec un scanner 1D et 2D de qualité

- Décodeur logiciel pour appareil photo
- Support technique pour Android™ et Linux®
- Logiciel Cloud sous licence

EN SAVOIR PLUS



# RFID



## RE40

Le premier module RFID de Zebra, conçu pour être intégré dans des équipements OEM tiers

- Usage sur terminaux fixes et mobiles
- Adapté aux milieux professionnels et au grand public
- EPC Global UHF Gen 2
- Module à montage en surface ou sur carte porteuse avec deux ports d'antenne
- Conformité à l'échelle internationale
- Dimensions :
  - Module SMT : 27x30x3 mm
  - Circuit imprimé : 69x43x10 mm

EN SAVOIR PLUS





## Pourquoi choisir Zebra pour les équipements OEM ?

Grâce au catalogue OEM complet et éprouvé de Zebra, vous pourrez :

- Proposer des technologies de pointe qui renforcent la fidélisation des clients
- Raccourcir vos délais de commercialisation
- Accroître vos marges bénéficiaires
- Réduire les délais et les coûts des cycles de développement de votre produit
- Établir votre marque

De la technologie de composants de moteur de lecture qui s'intègre facilement à votre conception aux solutions d'informatique mobile et sans fil commercialisées sous marque de distributeur avec vos spécifications et votre logo, notre offre OEM vous permet de proposer des solutions sur lesquelles vos clients peuvent compter, tout en réduisant vos coûts et délais de commercialisation.

## Contact

Propulsez votre activité avec Zebra OEM.  
**Visitez [www.zebra.com/oem](http://www.zebra.com/oem)** ou accédez à notre annuaire mondial sur **[www.zebra.com/contact](http://www.zebra.com/contact)**

Retrouvez les caractéristiques détaillées en consultant la fiche technique sur : **[zebra.com/oem](http://zebra.com/oem)**

ZEBRA et la tête de zèbre stylisée sont des marques commerciales de Zebra Technologies Corporation, déposées dans de nombreux pays. Android est une marque commerciale de Google LLC. Toutes les autres marques commerciales sont la propriété de leurs détenteurs respectifs. ©2023 Zebra Technologies Corporation et/ou ses sociétés affiliées. 04/03/2023.